

Die Vollbiologische SBR Kleinkläranlagen „batchcon“ Verdichter - Technologie



Keine Mechanik im Abwasser!

Keine Pumpen im Abwasser!

Keine stromführenden Bauteile im Abwasser!

„Das Original“ SBR-Prinzip für Kleinkläranlagen

batchcon – SBR-Kleinkläranlagen sind das Ergebnis jahrelanger Forschung und Entwicklung. Bestens funktionierende Kleinkläranlagen und zufriedene Kunden, Verarbeiter und Händler sind der Beweis dafür.

Der **batchcon** SBR-Rüstsatz ist geeignet für Nachrüstung vorhandener Mehrkammergruben und Mehrbehälteranlagen sowie für den Neubau vollbiologischer Kleinkläranlagen mit Beton- oder Kunststoffbehältern.

Produkt aus Deutschland

batchcon „Das Original“ hat die Zulassungen des Deutschen Institut für Bautechnik (DIBT) nach den aktuellen gültigen Normen (DIN und EN) und wurde geprüft vom Prüfinstitut für Abwassertechnik in Aachen (PIA).

Geprüfte Qualität!

batchcon SBR-Kleinkläranlagen „Das Original“ haben keine rotierenden und elektrischen Verschleißteile und keine Pumpen im Abwasser – Alle wichtigen Steuerungsbauteile wie die Steuerung und Verdichter befinden sich geschützt in einem Schrank.

Für Ihre Sicherheit!

batchcon - Schrank für Wandbefestigung innen oder aussen als Standard, alternativ gegen Aufpreis Aussensäulen für eine freistehende Montage.

batchcon – SBR-Kleinkläranlagen arbeiten mit Verschleiß freien, Druckluft betriebenen Hebern – Nur dauerbeständige und hochwertige Kunststoff- und Edelstahlbauteile – für höchste Betriebssicherheit!

Keine Pumpen! im Abwasser

Keine Mechanik, keine Pumpen oder stromführende Technik im Abwasser! – für höchste Betriebssicherheit!

Flexibilität

batchcon Verdichter-Technologie
Individuelle Rüstsatzherstellung
verschiedene Verdichter-Typen
zB.:

- Membranverdichter
- Kolbenverdichter



batchcon „Das Original“ bewährte SBR-Prinzip für Kleinkläranlagen

Der **batchcon** SBR-Rüstsatz ist geeignet für Nachrüstung und Erweiterung vorhandener Mehrkammergruben, Mehrbehälteranlagen, sowie für den Neubau vollbiologischer Kleinkläranlagen mit Beton- oder Kunststoffbehälter (werkstoffübergreifende Zulassung)

batchcon „Das Original“ für Jedermann ob Neubau oder Nachrüstung

Der **batchcon** - Rüstsatz für viele Anwendungsmöglichkeiten! ob Einfamilien- oder Mehrfamilienhäuser, Ferienhaus, Hotel, Restaurant, Bistro oder Gemeinschaftsanlagen ...

ab (2) 4 - 50 Einwohnerwerte, XL-Anlagen ab 52 EW

Ablaufklassen: C [CSB < 150mg/l, BSB < 40 mg/l] ,

N und D [CSB < 90 mg/l, BSB < 20 mg/l, NH4N < 10 mg/l]



batchcon „Das Original“

Der bewährte SBR-Zyklus in 6 Stunden!

Im Durchschnitt verbraucht ein Einwohner ca. 100 - 150 Liter Wasser pro Tag. **Batchcon** - SBR Kleinkläranlage reinigen das Abwasser stets nach den aktuellen gesetzlichen Normen und führen das gereinigte Abwasser unser Natur wieder zu, ohne diese zu belasten.

batchcon „Das Original“

Top Reinigungsleistung

Batchcon - SBR Kleinkläranlagen halten die gesetzlich geforderten Ablaufwerte ein.

Die geprüfte Reinigungsleistung betrug im Mittel für den:

CSB	89,1	%
BSB5	96,4	%
NH4N	82,2	%
NGes	58,7	%

Folgende mittlere Konzentrationen (über alle Prüfphasen) wurden aus 24h - Mischproben im Ablauf der Anlage bestimmt:

CSB:	57,3	mg/l
BSB5:	7,7	mg/l
NH4-N:	7,5	mg/l
Nanorg:	13,9	mg/l
AFS:	17,6	mg/l

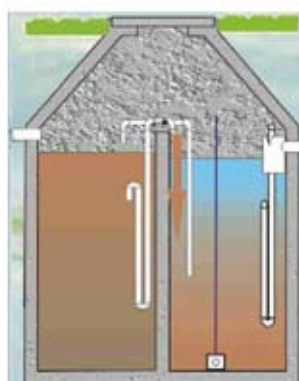
Ergebnisse des praktischen Prüftest durch Prüfinstitut für Abwassertechnik Aachen (PIA-Aachen)

Batchcon SBR-Kleinkläranlage „Das Original“ mit DIBT-Zulassung für Nachrüstung

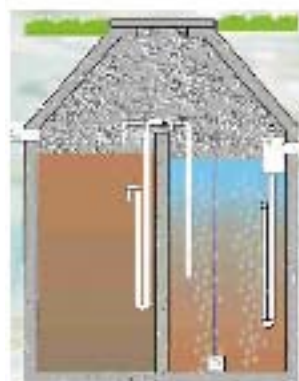
- Ablaufklasse C - Z-55.8-712
- Ablaufklasse N - Z-55.8-713
- Ablaufklasse D - Z-55.8-714

für Neubau (Herstellerbescheinigung)

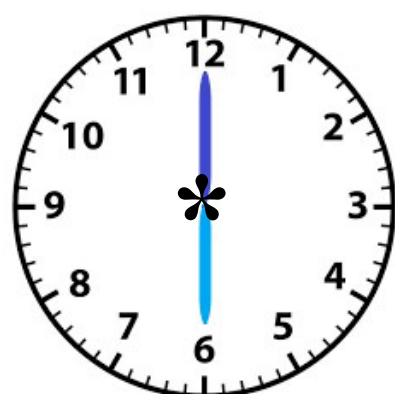
Leistungserklärung n. Verordnung (EU) 305/2011 ersetzt die DIBT - Zulassungs - Nr. Z-55.31-523, - 524, -525, - 572, -573, - 574, -529, - 530



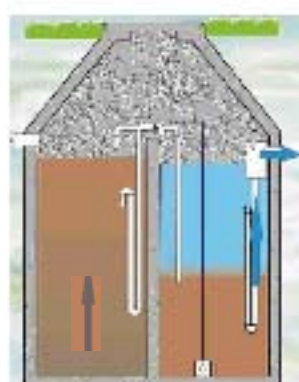
Phase 1
Beschickungsphase
(Füllphase)



Phase 2
Belüftungsphase
(biologische Reinigung)



Phase 3
Ruhe-/Absetzphase (Belebtschlamm setzt sich am Boden ab, Klarwasserzone bildet sich)



Phase 4 + 5
Klarwasserabzug und im Anschluss die Schlammrückführung

batchcon die SBR-Verdichter-Technologie

Geprüfte Qualität - für Ihre Sicherheit!

- Keine elektrischen, stromführenden Bauteile (keine Pumpen) im Abwasser!
nur verschleißfreie Luftheber!
- Top Reinigungsleistung in 6 Stunden!
- Energieeffizient
- **Unterlastfähig**
- SBR-Steuerung mit leichter Menüführung!
- Wartungs- und Bedienungsfreundlich
- **Einfache und schnelle Montage**

für **Höchste Betriebssicherheit**



batchcon GmbH & CO. KG
Hinterm Liesch 19
57250 Netphen
Tel. 0271-773040
mail.: info@batchcon.eu
www.batchcon.eu